

Quooker®

Vandhanen, der kan det **hele**

100 °C kogende og afkølet vand med brus fra samme hane





Vandhanen, der kan det hele



Quooker er kendt som den kogende vandhane. Men Quooker er meget mere end det. Den leverer både koldt, varmt og kogende vand fra én og samme hane. Den giver også afkølet vand med eller uden brus, alt sammen takket være CUBE. Det er ikke uden grund, at vi kalder den for 'vandhanen, der kan det hele'. Hvert Quooker-system består af en vandhane på

køkkenbordet og en beholder placeret i køkkenskabet. Beholderen sørger for, at det kogende vand har den rette temperatur, og dermed er klar til brug. CUBE er en ekstra beholder, der giver afkølet vand med brus. Den kan placeres ved siden af beholderen med kogende vand i dit køkkenskab.

Quooker



Front rustfrit stål

Fordelene ved en Quooker

Vandet fra din Quooker smager bedre

Med en Quooker kan du nyde det bedste og det lækreste drikkevand hver eneste dag. Hvordan det? Der er to årsager: HITAC-kulfilteret i beholderen renser vandet, der "gennemkoges". Vandet opbevares i beholderen ved en temperatur på 108 °C. Så snart du tænder for det kogende vand med tryk-drej-grebet, strømmer det kogende vand fra hanen og det afkøles til 100°C. Dit drikkevand smager bedre med CUBE, fordi vandet er afkølet. Hvis du har lyst, kan du tilsætte CO₂, så vandet bobler. Du kan ikke alene se forskel på den ægte kogende vandhane sammenlignet med andre haner. Du kan også smage forskellen.

En Quooker sparer tid

Madlavningen går meget hurtigere, når du ikke behøver at vente på, at vandet koger. Med en Quooker i hjemmet, sparer du værdifuld tid hver eneste dag. Hvis du tilføjer en CUBE-enhed til din Quooker-hane, behøver du aldrig mere at slæbe tunge flasker dansk vand med hjem fra supermarkedet.

En Quooker sparer strøm

Beholderen i en Quooker fungerer som en termokande, der er isoleret med en høj-vacuumsisolering. Det forhindrer varmen i at slippe ud, og derfor kræver det meget lidt energi at holde vandet på en stabil temperatur på 108 °C. Alle, der har behov for kogende vand flere gange om dagen, anvender ikke mere strøm med en Quooker end med en elkedel. Med en Quooker COMBI-beholder, der både leverer almindeligt varmt vand og kogende vand, kan du endda spare yderligere på strømmen. Det er den første 'beholder' i verden med høj-vakuumsisolering og derfor den mest økonomiske varmtvandsforsyning til dit køkken. COMBI-beholderen er tildelt energimærke A.

En Quooker gør det hele nemmere

Lav en kande te. Kog pasta. Blanchér grøntsager. Eller rengør fedtede ovnfade under den kogende vandstråle. Kogende vand direkte fra hanen er praktisk flere gange i løbet af dagen. Hvis du tilslutter en CUBE til din Quooker-hane, kan du nyde forfriskende afkølet vand med eller uden brus. Tap en kande vand med blid brus, og overrask dine gæster, eller lad børnene lave deres egen sodavand.

En Quooker sparer på vandet

Når du tapper vand fra din Quooker-hane, tapper du altid præcis den mængde, vand du har brug for. Hverken mere eller mindre. Det er anderledes med en elkedel. Her koger du ofte meget mere vand end nødvendigt. Eller du glemmer vandet i elkedlen og er nødt til at koge det igen senere.

Vælger du en COMBI-beholder sparer du endnu mere vand. Beholderen forsyner dig ikke kun med kogende, men også med almindeligt varmt vand. Det betyder, at du aldrig mere skal lade hanen løbe, mens du venter på at vandet bliver varmt. Det varme vand er der altid med det samme.

En Quooker sparer plads

En elkedel er som regel ikke særlig køn at se på. Den optager også plads på køkkenbordet. Det problem har du ikke med en Quooker. Du kan udnytte den plads, du sparer med en Quooker, til at hakke, skære, ælte og snitte når du laver mad. Selve Quooker-beholderen er også meget kompakt. Den optager næsten ingen plads i køkkenskabet.

Mindre plastikaffald med en Quooker CUBE

Quooker kombineret med en CUBE-enhed, giver dig forfriskende vand med brus, direkte fra hanen. Du behøver aldrig mere at købe vand i plastikflasker igen. Heller ikke når du er på farten. Inden du forlader huset, kan du nemlig fylde en flaske, som du kan bruge igen og igen.

Vælg din Quooker-hane

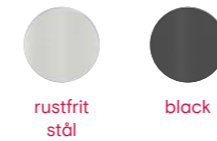


Flex black

Front



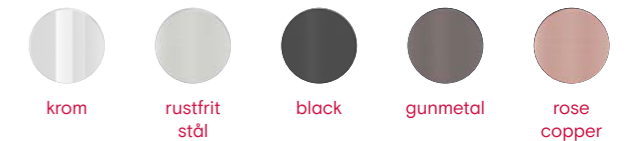
Højde: 255 mm
 Hanerør: 292 mm
 Total dybde: 335 mm
 Hulmål: Ø 35 mm
 Drejningsradius: 270°



Flex



Højde: 412 mm
 Hanerør: 220 mm
 Hulmål: Ø 35 mm
 Drejningsradius: 270°



Fusion Square



Højde: 291 mm
 Hanerør: 220 mm
 Hulmål: Ø 35 mm
 Drejningsradius: 360°



Fusion Round



Højde: 366 mm
 Hanerør: 220 mm
 Hulmål: Ø 35 mm
 Drejningsradius: 360°

Classic Fusion Square



Højde: 291 mm
Hanerør: 220 mm
Hulmål: Ø 35 mm
Drejningsradius: 360°

Classic Fusion Round



Højde: 366 mm
Hanerør: 220 mm
Hulmål: Ø 35 mm
Drejningsradius: 360°

Nordic Square Twintaps



Højde: 270 mm
Hanerør: 220 mm
Hulmål: Ø 35 mm
Drejningsradius: 360°

Maksimal højde: 350 mm
Minimumshøjde: 115 mm
Hanerør: 160 mm
Hulmål: Ø 32 mm
Drejningsradius: 360°

Nordic Round Twintaps



Højde: 345 mm
Hanerør: 220 mm
Hulmål: Ø 35 mm
Drejningsradius: 360°

Maksimal højde: 405 mm
Minimumshøjde: 170 mm
Hanerør: 160 mm
Hulmål: Ø 32 mm
Drejningsradius: 360°



krom



rustfrit
stål



bruneret
messing



krom



rustfrit
stål

Classic Nordic Square single tap



Maksimal højde: 350 mm
Minimumshøjde: 115 mm
Hanerør: 160 mm
Hulmål: Ø 32 mm
Drejningsradius: 360°

Classic Nordic Round single tap



Maksimal højde: 405 mm
Minimumshøjde: 170 mm
Hanerør: 160 mm
Hulmål: Ø 32 mm
Drejningsradius: 360°

Nordic Square single tap



Maksimal højde: 350 mm
Minimumshøjde: 115 mm
Hanerør: 160 mm
Hulmål: Ø 32 mm
Drejningsradius: 360°

Nordic Round single tap



Maksimal højde: 405 mm
Minimumshøjde: 170 mm
Hanerør: 160 mm
Hulmål: Ø 32 mm
Drejningsradius: 360°



krom



rustfrit
stål

Quoker®



krom



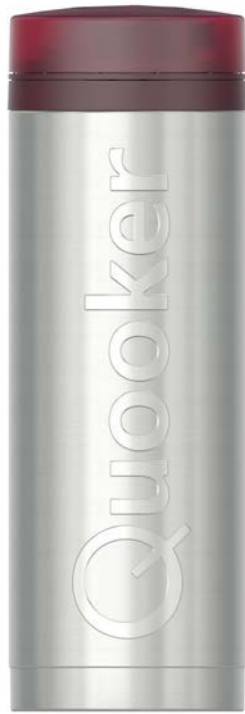
rustfrit
stål

Quoker®



Fusion Square bruneret messing

Beholderne

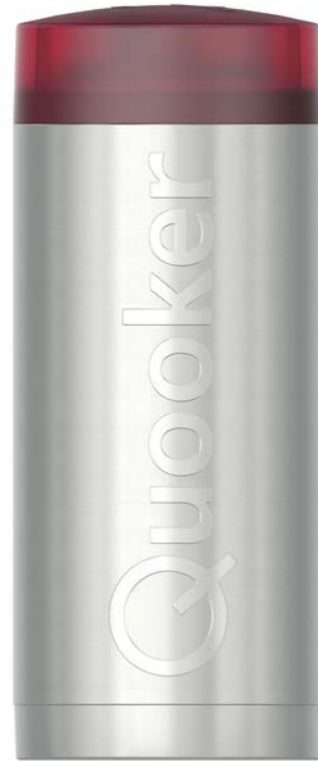


PRO3

Leverer 3 liter kogende vand med det samme.

Med Quooker PRO3 har du altid kogende vand lige ved hånden.

Diameter: 153 mm
Højde: 467 mm
Opvarmningstid: 10 minutter*
Effekt: 1600 W
Forbrug i standby-tilstand: 10 W
Mængde ved 100 °C: 3 liter
Energimærke: nej**
Fås med ophængsbeslag: ja

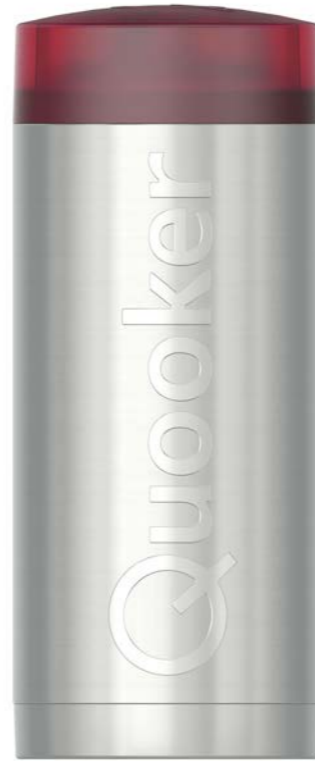


COMBI

Leverer 7 liter kogende vand med det samme eller 15 liter varmt vand (60 °C).

Med Quooker COMBI behøver du ikke længere at vente på det varme vand. Quooker-beholderen, er den første beholder med høj-vakuumisolering. Beholderen leverer en meget økonomisk forsyning af almindeligt varmt og kogende vand i køkkenet.

Diameter: 200 mm
Højde: 472 mm
Opvarmningstid: 20 minutter*
Effekt: 2200 W
Forbrug i standby-tilstand: 10 W
Mængde ved 100 °C: 7 liter
Mængde ved 60 °C: 15 liter*
Mængde ved 40 °C: 27 liter*
Energimærke: A
Fås med ophængsbeslag: ja



COMBI+

Leverer 7 liter kogende vand med det samme og ubegrænset mængde almindeligt varmt vand (60 °C).

COMBI+ tilsluttes både koldt- og varmtvandsledninger. Ligesom med den 'normale' COMBI behøver du ikke at vente længe på det varme vand. Derved undgår du vandspild. Takket være tilslutningen til varmtvandsledningen får du ubegrænset mængde almindeligt varmt vand.

Diameter: 200 mm
Højde: 472 mm
Opvarmningstid: 20 minutter*
Effekt: 2200 W
Forbrug i standby-tilstand: 10 W
Mængde ved 100 °C: 7 liter
Mængde ved 60 °C: ubegrænset
Mængde ved 40 °C: ubegrænset
Energimærke: A
Fås med ophængsbeslag: ja

Vælg din beholder

Hvilken beholder passer bedst til dit køkken?



*Værdierne er gennemsnitsværdier. **COMBI- og COMBI+-beholderne er A-mærkede i henhold til den europæiske lovgivning om varmtvandsapparaters energieffektivitet. PRO3-beholderne forsyner med kogende vand. EU har ikke udarbejdet et energimærkningsdirektiv for beholdere med kogende vand. Disse beholdere er imidlertid lige så økonomiske.



Fusion Round gunmetal

Quooker CUBE



Med CUBE giver din Quooker-hane dig ikke kun koldt, varmt og kogende vand, men også afkølet vand med brus. Lav de lækreste sodavand og cocktails. CUBE sparer dig tid og plads og eliminerer behovet for plastikflasker.

CUBE placeres i bunden af dit køkkenskab, ved siden af Quooker-beholderen. Beholderen har en CO₂-flaske, som du kan tappe op til 60 liter koldt brusende vand fra med din Quooker-hane. Du kan nemt bestille mere CO₂, på quooker.dk.

Specifikationer for CUBE

Højde: 500 mm
Bredde: 153 mm
Dybde: 270 mm
Nedkølingstid: 30 min
Forbrug i standby-tilstand: 5 W
CO ₂ -flasken kræver 70 mm ekstra plads foran eller ved siden af CUBE.



Fusion Square rose copper

Tilbehør

Nordic sæbedispenser

Denne nyskabende sæbedispenser er perfekt i kombination med alle Quooker-vandhaner. Det er den første patenterede, fastmonterede sæbedispenser med indvendige dele i rent metal, der kan betjenes med én hånd og kan genopfyldes fra oven. Sæbedispenseren er cylinderformet og passer til ethvert køkken.

Roset

Hvis hulmålet i køkkenbordet er for stort, kan der bestilles en roset.

Sæbedispenser og roset findes i alle overflader, så de matcher alle haner.



Energifordeler

Energifordeleren muliggør tilkobling af en Quooker samt opvaskemaskine eller vaskemaskine til samme sikringsgruppe. Man kan i nogle køkkener opleve, at elinstallationen ikke er "forberedt" til montering af både en Quooker samt opvaskemaskine, hvorfor der vil opstå et for højt forbrug på den specifikke sikringsgruppe.

Energifordeleren løser dette problem ved at sikre, at Quookerens varmelegeme ikke er aktivt samtidig med opvaskemaskinens varmelegeme. Dette muliggør, at begge enheder

er koblet til samme sikringsgruppe uden at strømforbruget overstiger henholdsvis Quookerens eller opvaskemaskinens maksimale strømforbrug.



Vælg din Quooker



Nordic sæbedispenser i black

Fusion Round i black

På quooker.dk kan du nemt sammensætte dit Quooker. Vælg et armatur i den udførelse, du ønsker, og kombinér det med en beholder, der passer til dit behov. Når du sammensætter, kan der også tilføjes en CUBE til afkølet vand og vand med brus. Du kan også finde nyttigt tilbehør som f.eks. en matchende sæbedispenser eller energifordeler.

Quooker

Augmented reality

Se alle Quooker-haner virtuelt i dit køkken. Hvordan passer en Quooker-hane ind i dit køkken?
Hvor meget fylder de forskellige modeller?
Hvilken overflade matcher bedst din bordplade?
Se en virtuel vandhane i dit køkken med din smartphone eller tablet. Scan koden med dit kamera.



Quooker

Quooker Skandinavien A/S
Brandstrupvej 4
2610 Rødovre
Tel 70252040
info@quooker.dk
quooker.dk



'Pludselig så jeg det for mig.

*Da jeg fandt på det, blev jeg varm
indeni og kunne jeg ikke slippe
idéen...*

*Jeg vil lave en vandhane, som
man kunne tappe kogende vand
fra!*

Henri Peteri
(Nederlandsk fysiker og opfinder af Quooker)



1970

Det hele begyndte med en minutsuppe, men faktisk handler historien om Quooker om en mand. En mand der havde langt større drømme end pulversuppe. Hans navn var Henri Peteri, fra Rotterdam, Nederland. Da Henri Peteri blev involveret i udviklingen af minutsuppe, indså han at minutsuppe aldrig ville blive klar på kun ét minut - medmindre man havde kogende vand ved hånden. Fra da af kunne han ikke slippe idéen om kogende vand direkte fra vandhanen.



1976

Første serie af beholdere med kogende vand (40 stk.).



1985

Efter sit jurastudie gik sønnen Niels ind i projektet. Efter 5 år i familiens kælder kunne han præsentere en opdateret version af Quooker-hanen.



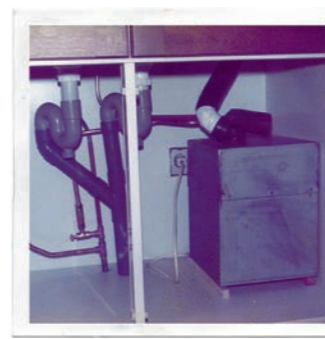
1993

Med forstærkning fra sønnen Walter, som nu også var jurist, tog projektet kommercielt fart.



2000

I 2000 blev den første VAQ-beholder lanceret. VAQ står for den nyskabende højvacuum-isolering, som gør beholderen ekstrem billig i drift. Beholderen er så kompakt, at den passer selv ind i det mindste køkkenskab.



2006

I 2006 blev Quooker COMBI introduceret. Den første model fra 1976 lignede en stor metalkasse. Modellen, som kom på markedet i 2006 er 60% mindre end en varmtvandsbeholder. Nu er mere end halvdelen af de solgte Quookers i Holland en COMBI.



2010

Introduktion af Twintaps. Twintaps er en kogende vandhane og blandingsbatteri i et og samme design.



2016

Introduktion af Flex - verdens første kogende vandhane med udtrækslange.



1970-1973

På trods af sin enorme iværksættertrang, var Peteri efter en årrække, ikke kommet længere end til prototypetadiet. Apparatet viste sig at være vanskeligt at sælge, og det fortsatte med at indeholde fejl.



1970-1976

Det viste sig dog, at brugerne af prototyperne var meget begejstrede. Havde man først en Quooker, kunne man ikke leve uden.



1978

Efter at have optaget et syvende realkreditlån på privatboligen, slap de økonomiske midler til at fortsætte udviklingen op. Peteri blev tvunget til at stoppe med projektet for igen at kunne bidrage til familiens levebrød.



1988

Den første serie fremstillet af Niels Peteri (100 stk.)



1995

Selvom man stadig havde underskud, blev der i december 1995 købt en ejendom i Staalstraat i Ridderkerk. I 1998, 2001, 2002 og 2006 blev tilstødende ejendomme opkøbt (herunder en madrasfabrik, som blev bygget om til produktionshal) og Quooker fortsætter med at udvide.



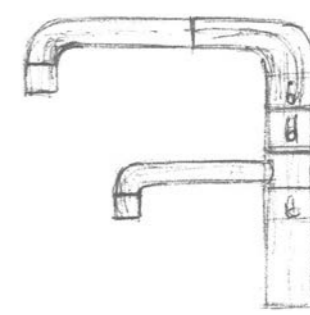
2004

Quooker introduceres i Skandinavien.



2007

I 2007 døde Henri Peteri. De sidste år holdt han sig i baggrunden. Han betragtede det selv som sin største bedrift, at samarbejdet mellem de tre (Walter, Niels og ham selv) var så godt.



2012

Efter et langt tilløb lanceres Fusion. Idéen om at samle varmt, koldt og kogende vand i én og samme hane sejrede, og i maj 2012, overrakte vi personligt de første Fusion haner til vores forhandlere.



2018

I 2018 blev CUBE introduceret. Med CUBE er det muligt at tappe afkølet vand med og uden brus, direkte fra Quooker-hanen.



1972

Det første patent.



1976

Første serie vandhane (40 stk.). Med en sikker, aftagelig betjeningsknop.



1978

Prototype. Designet af IDEI; designerne af den første Renault Espace.



1992

I 1992 blev Quooker Basic introduceret. Den første vandhane, der var udviklet af Niels. Derefter fulgte Classic i 1997, Design i '98 og Modern i 2005.

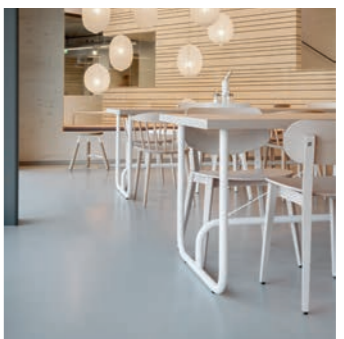
1997

Introduktion af Classic. Den første udvidelse af vandhane-sortimentet.



2016

I 2016 åbnede en udvidelse af fabrikken. Arealet blev fordoblet til 11.000 m² og der blev installeret 900 solceller på taget af den nye bygning, for en mere miljøvenlig drift og produktion.



2022

Introduktion af Front. Et helt nyt og moderne design. Front vinder den prestigefulde pris ved Reddot Design Award 2023, for dens minimalistiske fortolkning af design og funktionalitet.

